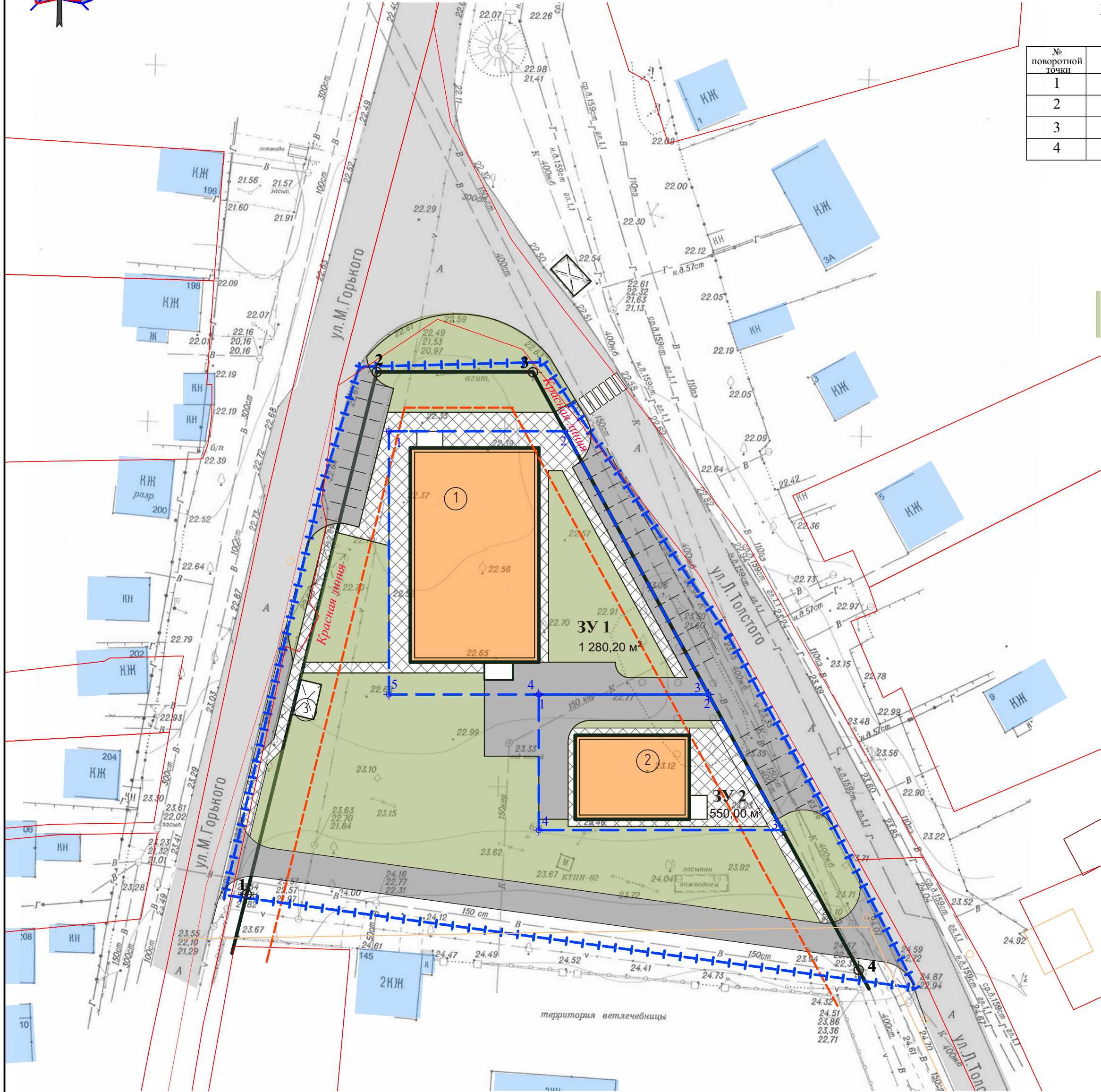
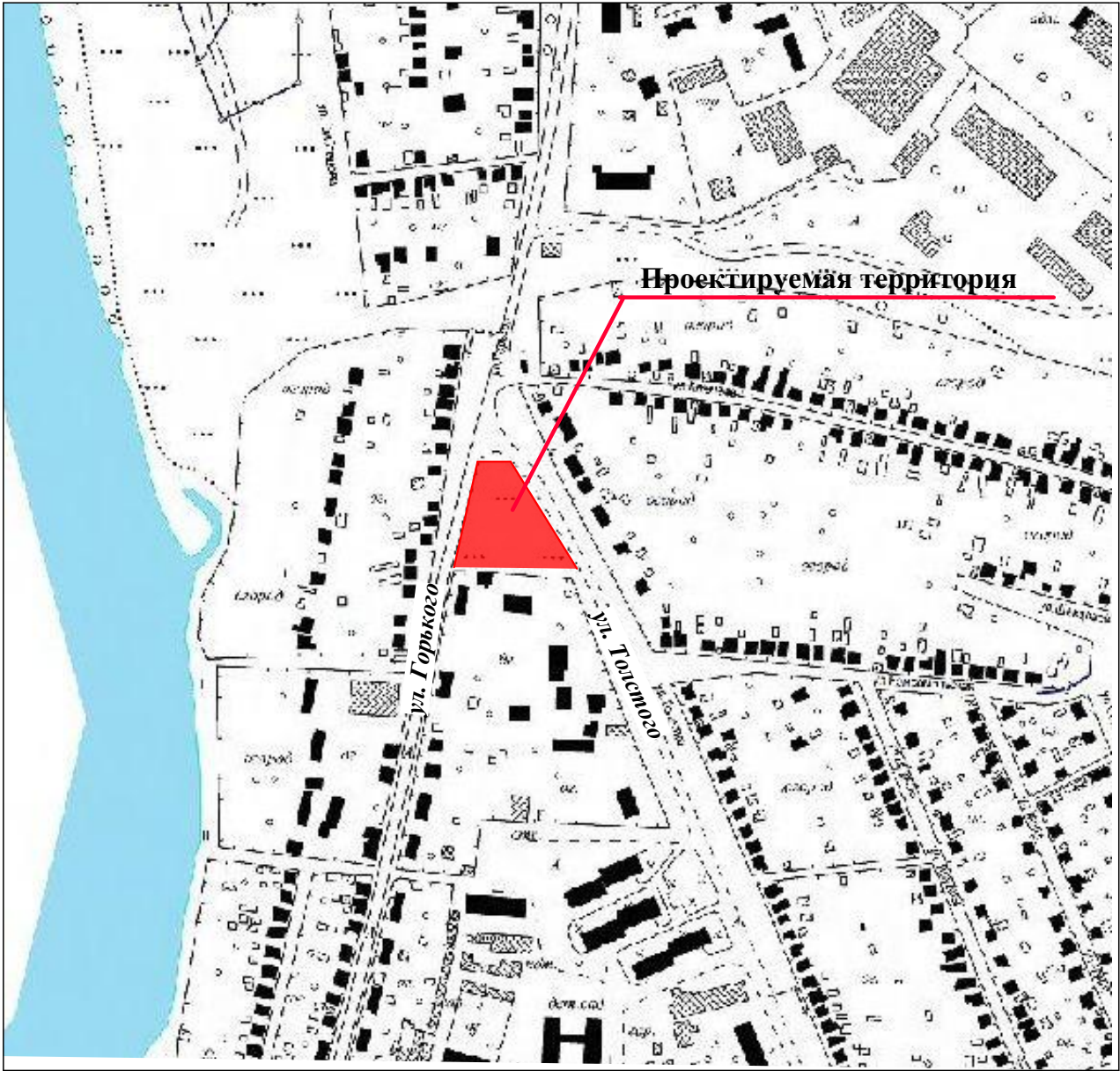


Чертеж планировки территории М 1:500



Координаты базовых точек красной линии		
№ поворотной точки	X	Y
1	524 465,32	2 284 844,42
2	524 475,90	2 284 758,69
3	524 549,03	2 284 798,79
4	524 549,06	2 284 776,91

Ситуационный план



УСЛОВНЫЕ ОБОЗНАЧЕНИЯ

	Общественные здания (проектируемые)
	Жилые здания (существующие)
	Проезды (проектируемые)
	Пешеходная часть (проектируемая)
	Газоны и зелёные насаждения
	Граница территории проектирования
	Красная линия (проектируемая)
	линия отступа от красной линии целях определения допустимого размещения зданий, строений, сооружений
	границы существующих земельных участков (по данным ЕГРН)
	границы формируемый земельных участков

ТЕХНИКО-ЭКОНОМИЧЕСКИЕ ПОКАЗАТЕЛИ:

1.	Площадь проектирования	0,51 га
2.	Площадь участка в красных линиях	0,43 га
3.	Площадь застройки	760 м²
4.	Площадь покрытий	2100 м²
5.	Этажность	1
6.	Процент застройки	15%
7.	Процент озеленения	41,7 %

ЭКСПЛИКАЦИЯ ЗДАНИЙ И СООРУЖЕНИЙ

№ по ген-плану	Наименование	Этаж - ность	Проект	Примечание
1	Магазин	1		Проектируемый
2	Магазин	1		Проектируемый
3	Остановка общественного транспорта	1		Проектируемый

Д21-1-030 - ПП

Проект планировки и межевания свободной от застройки территории в районе пересечения ул. М. Горького и ул. Толстого, г. Белая Калитва, Ростовской области					
Изм.	Кол.уч	Лист	№Док.	Подпись	Дата
Проект планировки. Утверждаемая часть.				П	Лист 1
Руководитель Проектиров Н. контр.				Лигус Лигус	07.18
Чертеж планировки территории М 1:500				ООО "АрхСтройПроект" г. Ростов-на-Дону	



проектируемая территория

						Д21-1-030 - ПП				
						Проект планировки и межевания свободной от застройки территории в районе пересечения ул. М. Горького и ул. Толстого, г. Белая Калитва, Ростовской области				
Изм.	Кол.уч	Лист	№Док.	Подпись	Дата					
						Проект планировки. Материалы по обоснованию.		Стадия	Лист	Листов
								П	2	
Рук-ль	Лигус					Схема размещения проектируемой территории в структуре поселения		ООО «АрхПроектСтрой» г.Ростов-на-Дону		
Проектировал	Лигус				07.18					
Н. контр.										

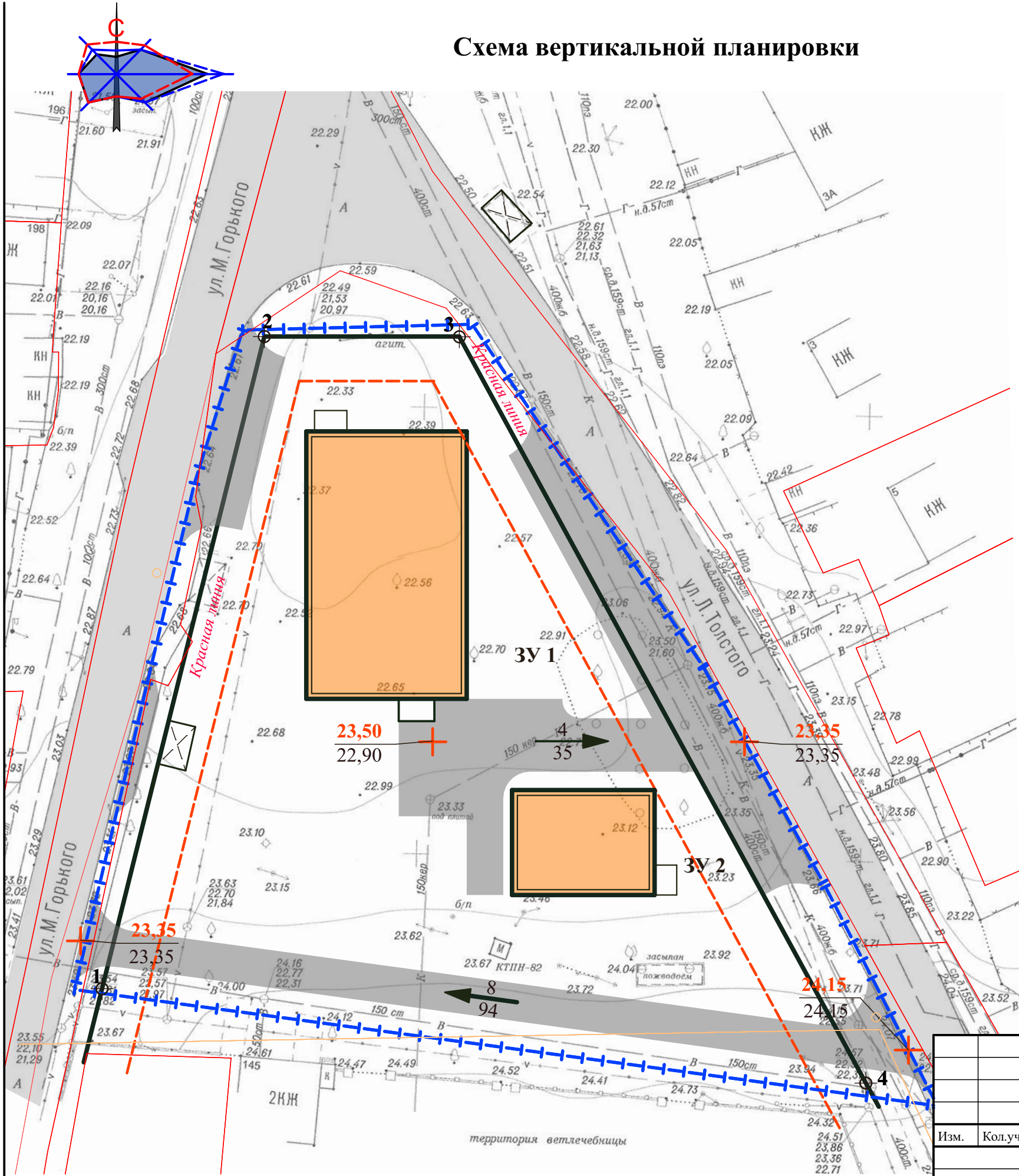
M 1:500



кадастровый номер существующего земельного участка

						Д21-1-030 - ПП			
						Проект планировки и межевания свободной от застройки территории в районе пересечения ул. М. Горького и ул. Толстого, г. Белая Калитва, Ростовской области			
Изм.	Кол.уч	Лист	№Док.	Подпись	Дата				
						Проект планировки. Материалы по обоснованию.	Стадия	Лист	Листов
							П	3	
Рук-ль		Лигус				Схема размещения проектируемой территории в структуре поселения	ООО «АрхПроектСтрой» г.Ростов-на-Дону		
Проектировал		Лигус		07.18					
Н. контр.									

Схема вертикальной планировки

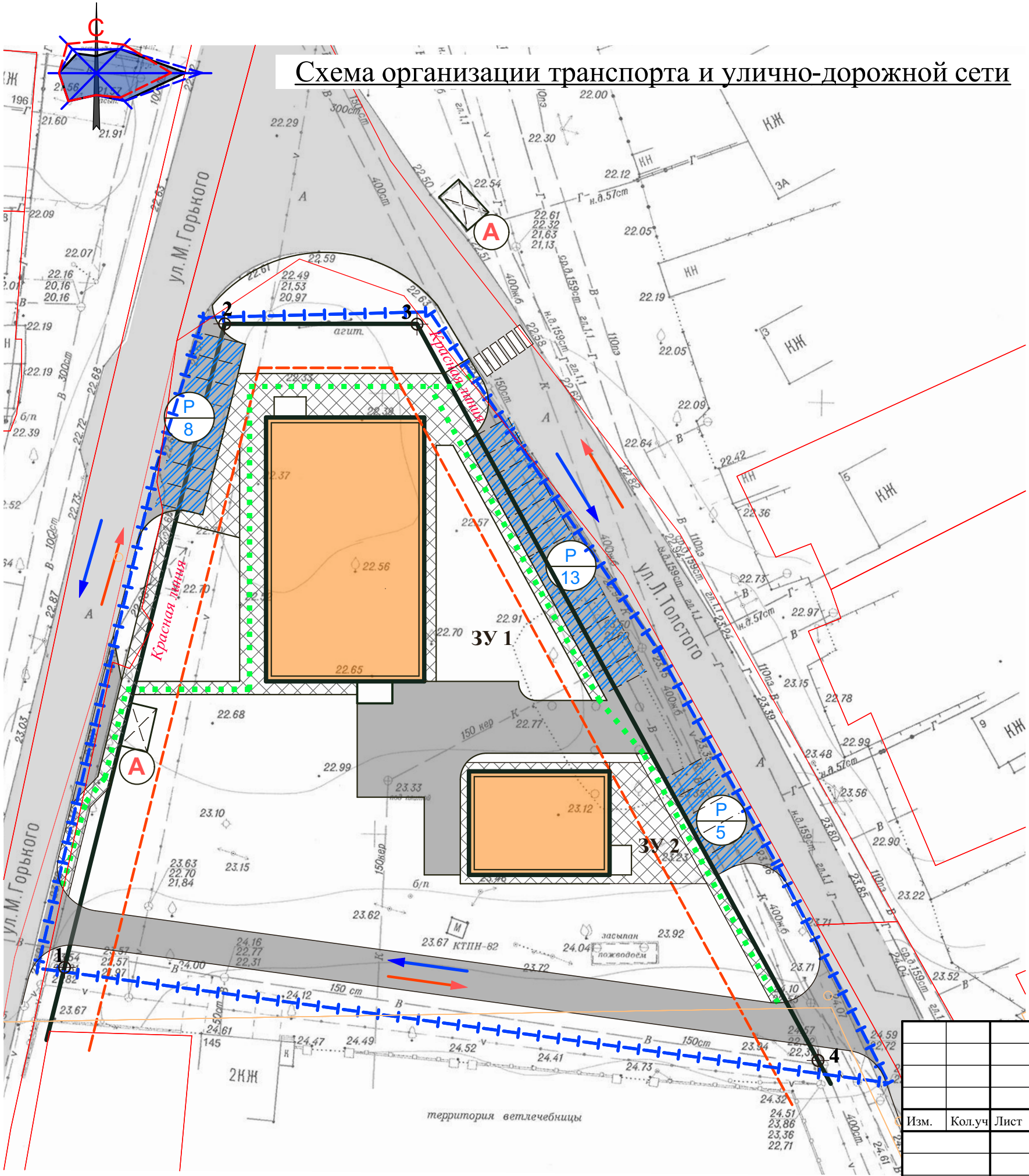


УСЛОВНЫЕ ОБОЗНАЧЕНИЯ

- граница планируемого элемента планировочной структуры (квартала)
- проектируемая красная линия
- линия отступа от красной линии целях определения допустимого размещения зданий, строений, сооружений
- Существующие и проектные отметки по осям проезжей части в местах пересечения улиц и проездов и в местах перелома продольного профиля
- Продольные уклоны

						Д21-1-030 - ПП			
						Проект планировки и межевания свободной от застройки территории в районе пересечения ул. М. Горького и ул. Толстого, г. Белая Калитва, Ростовской области			
Изм.	Кол.уч	Лист	№Док.	Подпись	Дата				
						Проект планировки. Материалы по обоснованию.	Стадия	Лист	Листов
							П	4	
Рук-ль		Лигус				Схема вертикальной планировки	ООО «АрхПроектСтрой» г.Ростов-на-Дону		
Проектировал		Лигус			07.18				
Н. контр.									

Схема организации транспорта и улично-дорожной сети

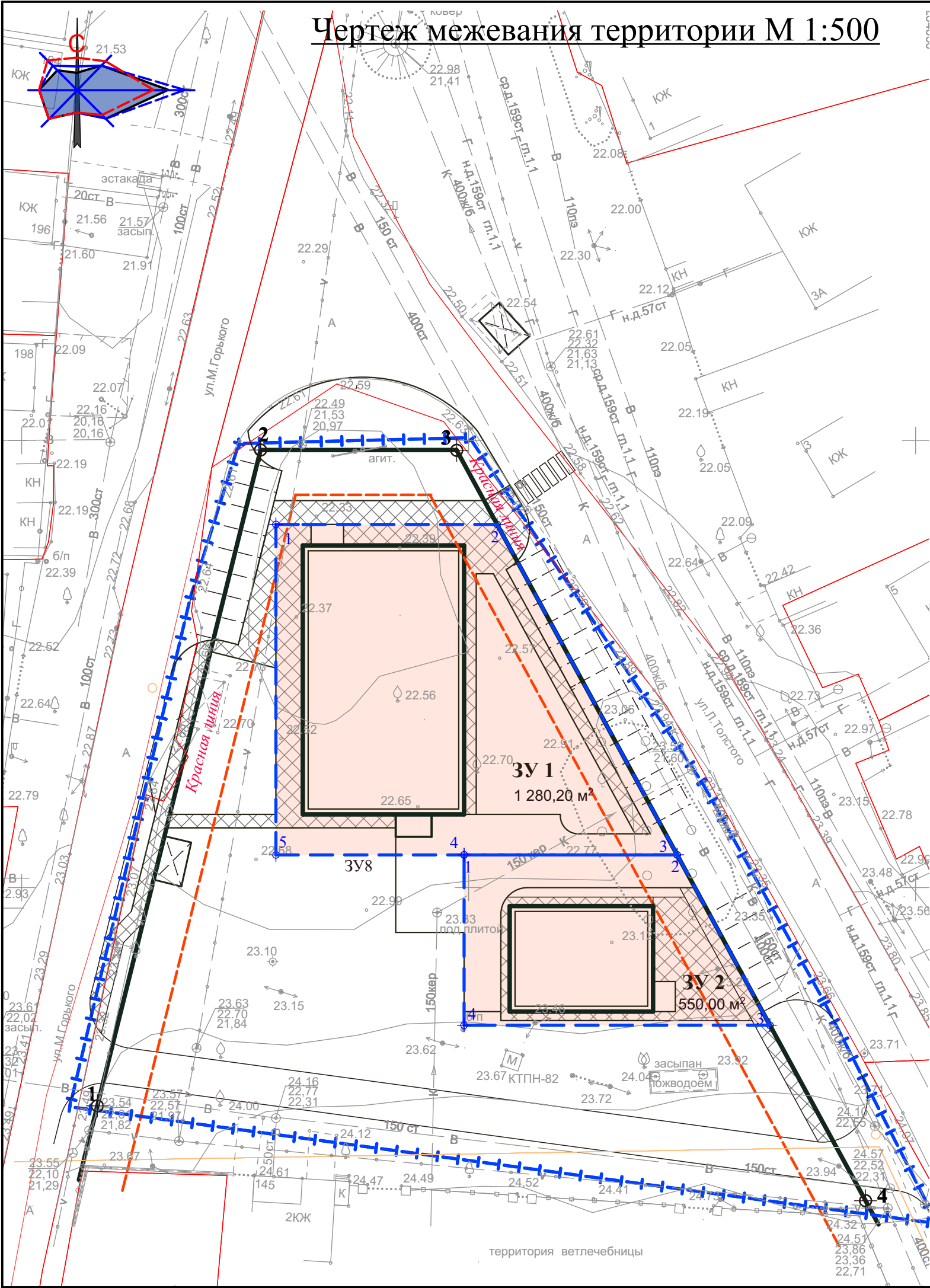


УСЛОВНЫЕ ОБОЗНАЧЕНИЯ

- граница планируемого элемента планировочной структуры (квартала)
- Проектируемые дорожные покрытия
- Проектируема красная линия с обозначением поворотной точки
- Основные пешеходные пути
- Автомобильные стоянки
- Пешеходный переход
- Стоянка
Количество парковочных мест
- Стоянка
- Направление движения

						Д21-1-030 - ПП			
						Проект планировки и межевания свободной от застройки территории в районе пересечения ул. М. Горького и ул. Толстого, г. Белая Калитва, Ростовской области			
Изм.	Кол.уч	Лист	№Док.	Подпись	Дата	Проект планировки. Материалы по обоснованию.	Стадия	Лист	Листов
							П	5	
Рук-ль	Лигус					Схема организации транспорта и улично-дорожной сети М 1:2000	ООО «АрхПроектСтрой» г.Ростов-на-Дону		
Проектировал	Лигус				07.18				
Н. контр.									

Чертеж межевания территории М 1:500



Координаты поворотных
точек земельного участка ЗУ 1.
Площадь 1280,20 м2

№ точки	Координата X	Координата Y
1	524 540,76	2 284 778,62
2	524 540,76	2 284 803,30
3	524 503,90	2 284 823,39
4	524 503,90	2 284 799,62
5	524 503,90	2 284 778,62

Координаты поворотных
точек земельного участка ЗУ2.
Площадь 550,00 м2

№ точки	Координата X	Координата Y
1	524 503,90	2 284 799,62
2	524 503,90	2 284 823,39
3	524 484,90	2 284 833,74
4	524 484,90	2 284 799,62

Ведомость образуемых земельных участков

№ по проекту	Категория земель	Разрешенное использование	Описание, местоположение (адрес)	Площадь уч-ка по проекту межевания, м²
ЗУ1	Земли населенного пункта	Магазины	Ростовская область, р-н Белокалитвинский, г Белая Калитва, ул. Л. Толстого	1280,20
ЗУ2	Земли населенного пункта	Магазины	Ростовская область, р-н Белокалитвинский, г Белая Калитва, ул. Л. Толстого	550,00

УСЛОВНЫЕ ОБОЗНАЧЕНИЯ

	граница планируемого элемента планировочной структуры (квартала)
	проектируема красная линия
	линия отступа от красной линии целях определения допустимого размещения зданий, строений, сооружений
	границы существующих земельных участков (по данным ЕГРН)
	границы формируемых и изменяемых земельных участков с обозначением поворотных точек
	территория объектов капитального строительства
	обозначение земельных участков на плане

						Д21-1-030 - ПП			
						Проект планировки и межевания свободной от застройки территории в районе пересечения ул. М. Горького и ул. Толстого, г. Белая Калитва, Ростовской области			
Изм.	Кол.уч	Лист	№Док.	Подпись	Дата	Проект межевания территории Утверждаемая часть.	Стадия	Лист	Листов
							П	1	
Руководитель	Лигус					Чертеж межевания территории М 1:500	ООО "АрхСтройПроект" г. Ростов-на-Дону		
Проектировал	Лигус				07.18				
Н. контр.									